

GN 412.2 | Boccola di posizionamento

Acciaio



GN 412.3 | Boccola di posizionamento

Acciaio



- 1
- 2
- 3
- 4
- 5
- 6
- 7
- 8
- 9
- 10
- 11
- 12
- 13
- 14
- 15
- 16
- 17
- 18

MATERIALE

Acciaio temprato e brunito.

CARATTERISTICHE E APPLICAZIONI

Le boccole GN 412.2 vengono generalmente utilizzate per ottimizzare il posizionamento dei pistoncini a molla. Adatte per impiego sulle flange di montaggio GN 412.1 (vedi pag. 579) e GN 612.1 (vedi pag. 578) con filettature M12 e M16.

MATERIALE

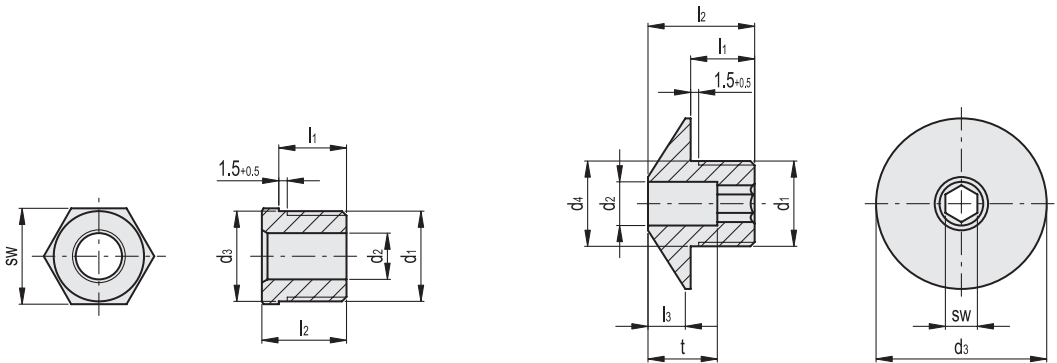
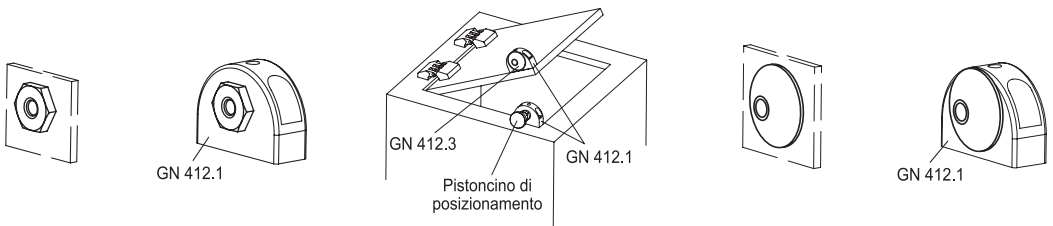
Acciaio temprato e brunito.

CARATTERISTICHE E APPLICAZIONI

Le boccole GN 412.3 vengono generalmente utilizzate per ottimizzare il posizionamento dei pistoncini a molla. Adatte per impiego sulle flange di montaggio GN 412.1 (vedi pag. 579) e GN 612.1 (vedi pag. 578) con filettature M12 e M16.



Esempio di applicazione



Codice	Descrizione	d1	d2	d3	l1	l2	sw	
			+0.1	-0.05	-0.2			
GN.41251	GN 412.2-M12x1.5-B4.2	M12x1.5	4.2	12	10	13	13	10
GN.41253	GN 412.2-M12x1.5-B5.2	M12x1.5	5.2	12	10	13	13	10
GN.41255	GN 412.2-M12x1.5-B6.2	M12x1.5	6.2	12	10	13	13	10
GN.41265	GN 412.2-M16x1.5-B8.2	M16x1.5	8.2	16	12	15	17	18
GN.41261	GN 412.2-M16x1.5-B10.2	M16x1.5	10.2	16	12	15	17	18
GN.41263	GN 412.2-M16x1.5-B12.2	M16x1.5	12.2	16	12	15	17	18

Codice	Descrizione	d1	d2	d3	d4	l1	l2	l3	sw	t	
			+0.1	-0.05							
GN.18601	GN 412.3-M12x1.5-B4.2	M12x1.5	4.2	24	12	10	16	5	4	11	17
GN.41281	GN 412.3-M12x1.5-B5.2	M12x1.5	5.2	24	12	10	16	5	4	11	17
GN.41283	GN 412.3-M12x1.5-B6.2	M12x1.5	6.2	24	12	10	16	5	4	11	16
GN.41287	GN 412.3-M16x1.5-B8.2	M16x1.5	8.2	32	16	12	20	7	6	13	28
GN.41289	GN 412.3-M16x1.5-B10.2	M16x1.5	10.2	32	16	12	20	7	6	13	26
GN.18603	GN 412.3-M16x1.5-B12.2	M16x1.5	12.2	32	16	12	20	7	6	13	31